
Tuyau PVC, moyennement lourd
Application

- tuyau flexible / gaines pour les gaz et la poussière, la poudre, les fibres
- unité d'extraction, système de dépoussiérage, système de filtration, extraction de brouillard d'huile
- extraction galvanique
- industrie chimique: vapeurs chimiques, tuyau de retour de vapeur sur bras de chargement, extraction de vapeur de peinture, extraction de brouillard
- tuyau de chauffage : tuyau extérieur comme gaine de protection

Caractéristiques

- moyennement lourd
- bonne résistance aux bases et aux acides

- bonne résistance aux produits chimiques
- difficilement inflammable selon: UL94-HB
- sans phthalates
- conforme à RoHS
- REACH selon --> Technologie / Informations techniques / REACH

Plage de température

- -20°C à 70°C
- brièvement jusqu'à 80°C

Construction

- Tuyau flexible profilé AIRDUC®
- fil en acier à ressorts intégré de façon fixe dans la paroi
- Paroi: PVC souple de haute qualité
- Epaisseur de paroi environ 0,9 mm

Variantes proposées

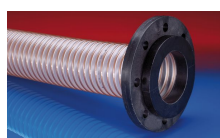
- Autres mesures et longueurs disponibles sur demande
- gris (standard)
- Couleurs spéciales: transparent, entièrement coloré
- inscription spécifique au client

Ø intérieur	Ø extérieur	Surpression	Dépression	Rayon pliage	Poids	Longueurs de stock	Longueurs de la production	Numéro de commande
(in / mm)	(mm)	(bar)	(bar)	(mm)	(kg/m)	(m)	(m)	
- / 20	27.00	1,385	0,500	17.00	0.19	10	-	341-0020-0000
1 / 25	32.00	1,125	0,400	20.00	0.23	10	15	341-0025-0000
- / 30	38.00	0,945	0,275	23.00	0.25	-	10	341-0030-0000
1,25 / 32	40.00	0,890	0,260	24.00	0.27	10	15	341-0032-0000
1,36 / 35	43.00	0,815	0,235	26.00	0.30	-	10	341-0035-0000
1,5 / 38	46.00	0,755	0,220	27.00	0.32	10	-	341-0038-0000
- / 40	48.00	0,715	0,205	28.00	0.33	10 15	-	341-0040-0000
- / 42	50.00	0,675	0,200	29.00	0.35	-	10	341-0042-0000
1,75 / 44-45	53.00	0,640	0,185	31.00	0.37	-	10 15	341-0045-0000
2 / 50-51	58.00	0,575	0,165	33.00	0.41	10 15	-	341-0050-0000
- / 55	63.00	0,525	0,150	36.00	0.45	10	15	341-0055-0000
2,36 / 60	68.00	0,485	0,140	38.00	0.49	10	15	341-0060-0000
2,5 / 63-65	73.00	0,445	0,125	41.00	0.52	10	15	341-0065-0000
- / 70	79.00	0,415	0,120	44.00	0.54	10	15	341-0070-0000
3 / 75-76	84.00	0,390	0,110	47.00	0.58	10	15	341-0075-0000
- / 80	89.00	0,365	0,105	49.00	0.61	10	15	341-0080-0000
3,5 / 89-90	99.00	0,325	0,090	54.00	0.70	10	15	341-0090-0000
4 / 100-102	109.00	0,295	0,060	59.00	0.85	10	15 20	341-0100-0000
- / 105	114.00	0,280	0,060	62.00	0.89	-	10 15	341-0105-0000
- / 110	119.00	0,265	0,055	64.00	0.94	10	15	341-0110-0000
4,5 / 114-115	124.00	0,255	0,050	67.00	0.98	10	-	341-0115-0000
4,72 / 120	129.00	0,245	0,050	69.00	1.02	10	15	341-0120-0000
5 / 125-127	134.00	0,235	0,045	72.00	1.06	10	15	341-0125-0000

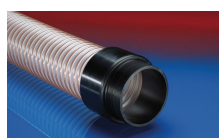
Les pressions et dépressions sont des valeurs recommandées en seuil de fonctionnement; les produits peuvent être soumis à des valeurs plus élevées sur demande. Le rayon de courbure est mesuré à partir de l'axe de la gaine. Tout droit d'apporter des modifications techniques est réservé. Toutes les valeurs déterminées sont données à une température de 20°C environ.

Ø intérieur	Ø extérieur	Surpression	Dépression	Rayon pliage	Poids	Longueurs de stock	Longueurs de la production	Numéro de commande
(in / mm)	(mm)	(bar)	(bar)	(mm)	(kg/m)	(m)	(m)	
- / 130	139.00	0,225	0,045	74.00	1.10	-	10	341-0130-0000
5,5 / 140	149.00	0,210	0,040	79.00	1.18	-	10	341-0140-0000
6 / 150-152	159.00	0,195	0,040	84.00	1.26	10 15	-	341-0150-0000
6,3 / 160	169.00	0,185	0,035	89.00	1.35	10	15	341-0160-0000
7 / 178-180	189.00	0,165	0,030	99.00	1.51	10	15	341-0180-0000
8 / 200-203	209.00	0,145	0,030	109.00	1.67	10 15	-	341-0200-0000
- / 225	234.00	0,130	0,025	122.00	2.26	-	10 15	341-0225-0000
- / 250	259.00	0,120	0,020	134.00	2.51	10	-	341-0250-0000
11 / 280	289.00	0,105	0,020	149.00	2.80	10	-	341-0280-0000
- / 300	309.00	0,100	0,020	159.00	3.00	-	10	341-0300-0000
- / 350	359.00	0,100	0,015	184.00	3.50	-	10	341-0350-0000

Accessoires



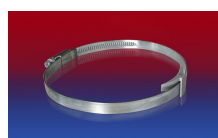
CONNECT 244



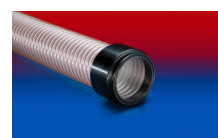
CONNECT 242



CONNECT 246 AS



CLAMP 210 BRIDGE CLAMP



CONNECT 245



CONNECT 228



CLAMP 212



CLAMP 217



CONNECT 240 + 241 AS



CONNECT 270-271



CLAMP 213



CLAMP 212 EC



CONNECT 223



CONNECT 243