



# BOX-D

**Aspiratori cassonati centrifughi a doppia aspirazione direttamente accoppiati**  
Direct drive double inlet box fans



ErP 2009/125/CE



UE 1253/2014

## DESCRIZIONE

Gli aspiratori della serie BOX-D sono particolarmente indicati negli impianti in cui si deve effettuare ricambio o filtrazione d'aria. La loro caratteristica peculiare è la silenziosità, che li rende ideali in ambienti civili (abitazioni, bar, ristoranti, palestre, uffici) ed industriali dove il rumore è un problema. Il basso livello di emissioni sonore, è dovuto al "plenum" rivestito di materiale fonoassorbente che consente un sensibile abbattimento del livello sonoro inevitabilmente prodotto dal ventilatore. Il gruppo ventilante è un centrifugo a doppia aspirazione, pale avanti, con motore incorporato.

Sono adatti per aria pulita con temperatura da -20°C a +40°C.

## COSTRUZIONE

- Telaio in profilo d'alluminio e pannelli smontabili in lamiera zincata, che conferiscono alla macchina un ottimo impatto estetico oltre che funzionale. Tettuccio parapioggia in lamiera zincata.
- Il gruppo ventilante è sostenuto da apposite staffe di supporto ed è completamente isolato dalla struttura, mediante supporti antivibranti e guarnizioni di tenuta.
- Rivestimento del plenum con tecnopolimero autoestinguente.
- Predisposizione fori per ganci di sollevamento sul tettuccio parapioggia.

## MOTORIZZAZIONI

Motore asincrono trifase a norme internazionali Gruppo ventilante a doppia aspirazione con motore incorporato, direttamente accoppiato, asincrono monofase e trifase, IP 20, classe F.

## ACCESSORI

- Terminale parapioggia con rete
- Piedi di supporto
- Supporti antivibranti

## DESCRIPTION

The fans of the BOX-D series are particularly designed for air extraction, supply or filtration. Their main characteristic is the low noise level which makes them ideal for urban environments (apartments, houses, bar, restaurants, gymnasiums, offices) and industrial sites where the noise is a problem. The low noise level is due to their plenum lined with acoustic material, that allows a remarkable reduction of noise level, inevitably generated by the fan. The blower consists of a double inlet forward curved centrifugal fan with built-in motor.

They are suitable for air temperature from -20°C to +40°C.

## CONSTRUCTION

- Frame in extruded aluminium profile; removable panels in galvanized steel sheet; all this brings to an excellent aesthetic impact. Weatherproof cover in galvanized steel sheet.
- The blower is fitted using suitable support feet and is completely isolated from the casing by anti-vibration mounts and gaskets.
- Acoustic lining in self-extinguishing techno-polymer.
- Weatherproof upper cover with suitable holes for lifting hooks.

## MOTOR

Double inlet blower, forward curved, with direct drive built-in asynchronous motor, single-phase or three-phase, IP20, class F.

## ACCESSORIES

- Rainproof outlet with guard
- Support feet
- Antivibration support

## A RICHIESTA | UPON REQUEST

- Versione con pannellatura doppia (Sp. 13 mm)
- Versione con bocche tonde (BOX-DR)
- Interruttore di servizio montato
- Version with double skin panels (13 mm thick)
- Version with round spigots (BOX-DR)
- Service switch assembled

# PRESTAZIONI | PERFORMANCE

# BOX-D

Le prestazioni aerauliche sono rilevate in conformità alla norma EN ISO 5801/AMCA 210 con densità dell'aria standard avente peso specifico 1,2 Kg/m<sup>3</sup>. Conformi alla Direttiva ErP 2009/125/CE e al regolamento UE 1253/2014. Categoria di misura: C. Categoria di efficienza: Statica. In conformità al regolamento UE 1253-14, le Unità di Ventilazione a singolo flusso, alla messa in servizio, devono essere abbinate a un azionamento a velocità multiple o variatore di velocità (VSD). Alimentazione 230V/1Ph/50Hz o 400V/3Ph/50Hz. Valori IP/Classe riferiti al motore elettrico.

Air performances measured according to EN ISO 5801 / AMCA 210 standard with air density with 1.2 kg/m<sup>3</sup> specific weight. Compliant with ErP 2009/125/EC Directive and EU Regulation 1253/2014. Measurement category: C.

Efficiency category: Static. In conformity with EU Reg. 1253/2014, the single flow ventilation units must be connected to a VSD when put into service. Power supply 230V/1Ph/50Hz or 400V/3Ph/50Hz IP / Class referring to the electric motor.

**Lp** Livello di pressione sonora rilevato in condizioni di campo libero, propagazione semisferica, categoria di misura C a norma EN ISO 13349, nel punto di massimo rendimento, alla distanza di 1,5 metri e si presenta solo per fini comparativi. Sound pressure level measured in free field conditions, propagation hemispherical, measurement category C in accordance with EN ISO 13349, at the point of maximum efficiency, at a distance of 6 meters (for comparative purposes only).

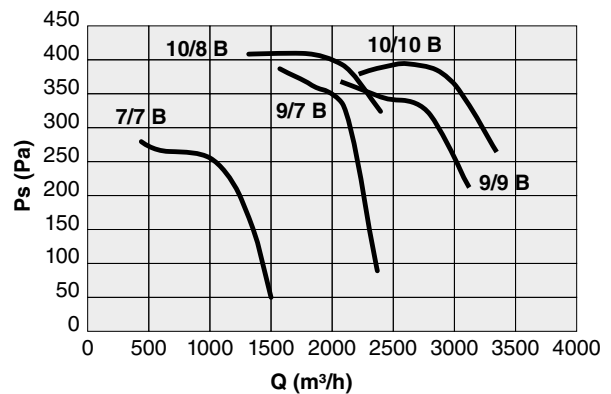
**Lw** Livello di potenza sonora ottenuto secondo norma ISO 3746. Tolleranza +/- 3 dB(A). Sound power level obtained in accordance with EN ISO 3746. Tolerance +/- 3 dB(A).

## BOX-D 4 poli

Code	Tipo Type	Modello Model	U	rpm	Pm (kW)	In (A)	IP/CL
1BX0745	BOX-D	7/7 B	M	1360	0,147	1,20	44/F
1BX0974		9/7 B	M	1360	0,373	3,60	20/F
1BX0961		9/9 B	M	1380	0,550	4,40	20/F
1BX1084		10/8 B	M	1360	0,373	3,60	20/F
1BX1104		10/10 B	M	1360	0,550	4,10	20/F

### LIVELLI SONORI | SOUND LEVELS dB(A)

Hz	Lw									
	63	125	250	500	1000	2000	4000	8000	TOT	
BOX-D 7/7 B	Lw	47	52,5	58,5	64,5	70	68,5	66	58,5	74
	Lp	32,5	38	44	50	55,5	54	51,5	44	60
BOX-D 9/7 B	Lw	44,5	56,5	65	70,5	74	72	68	58	78
	Lp	30	42	50,5	56	59,5	57,5	53,5	43,5	63
BOX-D 9/9 B	Lw	50	60	68,5	71,5	77	75,5	72,5	63,5	81
	Lp	35,5	45,5	54	57	62,5	61	58	49	67
BOX-D 10/8 B	Lw	43,5	52,5	60,5	65	70,5	70	67,5	59	75
	Lp	29	38	46	50,5	56	55,5	53	44,5	61
BOX-D 10/10 B	Lw	49	60,5	66,5	68,5	73,5	72,5	69,5	61,5	78
	Lp	34,5	46	52	54	59	58	55	47	63

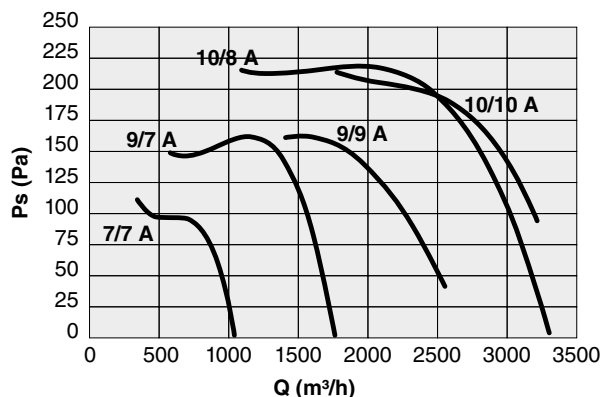


## BOX-D 6 poli Monofase | Single phase

Code	Tipo Type	Modello Model	U	rpm	Pm (W)	In (A)	IP/CL
1BX0760	BOX-D	7/7 A	M	900	0,072	0,60	20/F
1BX0980		9/7 A	M	900	0,200	1,50	55/F
1BX0960		9/9 A	M	920	0,200	1,80	55/F
1BX1096		10/8 A	M	900	0,373	3,60	20/F
1BX1116		10/10 A	M	900	0,245	3,10	44/F

### LIVELLI SONORI | SOUND LEVELS dB(A)

Hz	Lw									
	63	125	250	500	1000	2000	4000	8000	TOT	
BOX-D 7/7 A	Lw	35	41,5	48	54,5	60,5	58,5	55	49	64
	Lp	20,5	27	33,5	40	46	44	40,5	34,5	50
BOX-D 9/7 A	Lw	33,5	44,5	55,5	61,5	65	63	59	51,5	69
	Lp	19	30	41	47	50,5	48,5	44,5	37	54
BOX-D 9/9 A	Lw	41,5	51	61	66,5	70	68	63,5	55,5	74
	Lp	27	36,5	46,5	52	55,5	53,5	49	41	59
BOX-D 10/8 A	Lw	44	55	63,5	70,5	74	74	71	64	79
	Lp	29,5	40,5	49	56	59,5	59,5	56,5	49,5	64
BOX-D 10/10 A	Lw	42,5	53	60,5	66,5	71	69,5	66	59	75
	Lp	28	38,5	46	52	56,5	55	51,5	44,5	61



SEZ.  
1.7

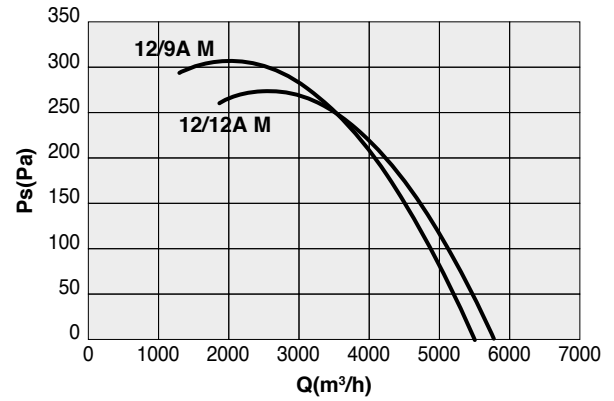
BOX-D ventilatori | fans

## BOX-D 6 poli Monofase | Single phase

Code	Tipo Type	Modello Model	U	rpm	Pm (kW)	In (A)	IP/CL
1BX1237	BOX-D	12/9 A	M	900	0,736	7,60	55/F
1BX1239		12/12 A	M	920	0,736	6,00	55/F

### LIVELLI SONORI | SOUND LEVELS dB(A)

Hz		63	125	250	500	1000	2000	4000	8000	TOT
BOX-D 12/9 A	Lw	44	58	61,5	66	69	70,5	15	60	74
	Lp	29,5	43,5	47	51,5	54,5	56	0,5	45,5	60
BOX-D 12/12 A	Lw	46	58	63	70,5	70,5	71,5	68,5	61,5	77
	Lp	31,5	43,5	48,5	56	56	57	54	47	62

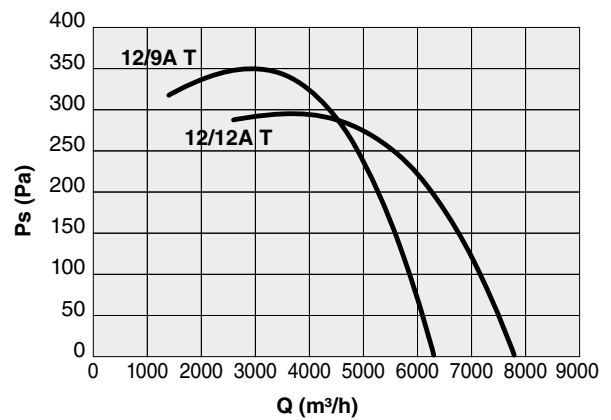


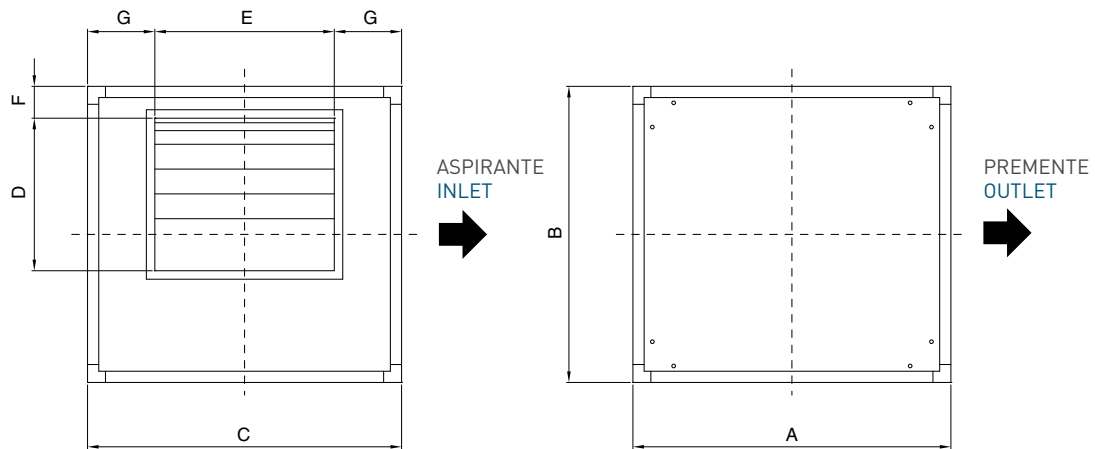
## BOX-D 6 poli Trifase | Three phase

Code	Tipo Type	Modello Model	U	rpm	Pm (kW)	In (A)	IP/CL
1BX1238	BOX-D	12/9 A	T	900	1,10	7/4,1	20/F
1BX1213		12/12 A	T	920	1,10	8,25/4,75	20/F

### LIVELLI SONORI | SOUND LEVELS dB(A)

Hz		63	125	250	500	1000	2000	4000	8000	TOT
BOX-D 12/9 A	Lw	54	68	71,5	76	79	80,5	77	70	85
	Lp	39,5	53,5	57	61,5	64,5	66	62,5	55,5	70
BOX_D 12/12A	Lw	57	69	74	81,5	81,5	82,5	79,5	72,5	88
	Lp	42,5	54,5	59,5	67	67	68	65	58	73



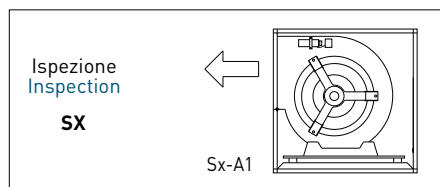


## BOX-D

Tipo   Type	A	B	C	D	E	F	G	kg
7/7	420	420	420	220	245	65	90	24
9/7	500	500	500	275	240	70	130	28
9/9	500	500	500	275	310	70	95	33
10/8	600	550	600	305	180	75	160	35
10/10	600	550	600	305	345	75	127,5	36
12/9	640	640	750	358	325	80	215	65
12/12	640	640	750	358	410	80	170	66

Pesi indicativi | Indicative weights

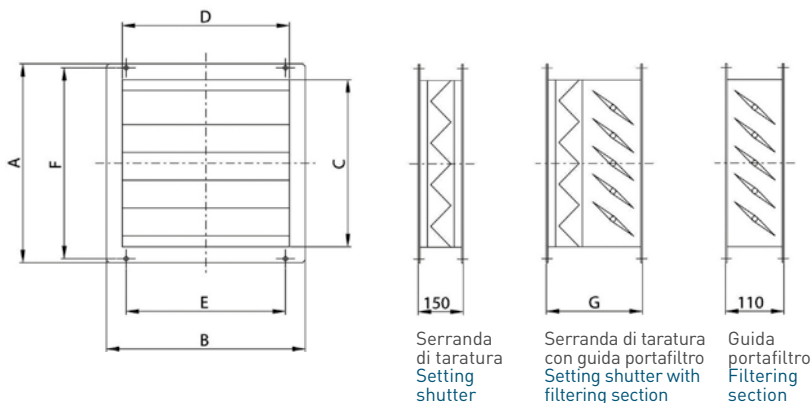
## ORIENTAMENTO | DISCHARGE ANGLE



N.B.: Orientamento standard DX-A1  
Standard discharge DX-A1



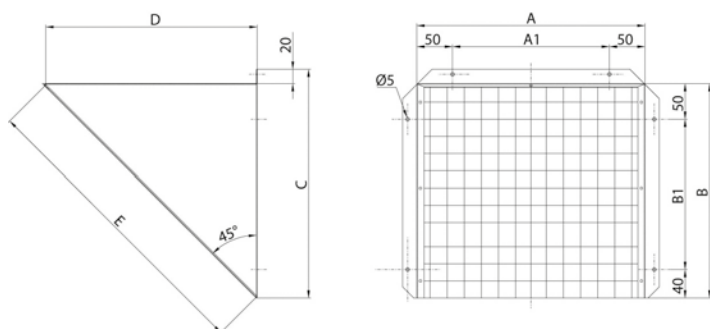
## GUIDA PORTAFILTRO | FILTERING SECTION



Tipo   Type	A	B	C	D	E	F	G
7/7	375	375	315	315	300	360	180
9/	458	458	398	398	253	443	210
10/	505	555	445	495	415	490	210
12/	595	705	535	645	500	580	210

Dimensioni in mm | Dimensions in mm

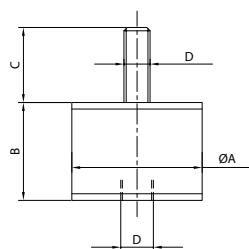
## TERMINALE PARAPIOGGIA CON RETE | RAIN PROOF DISCHARGE OUTLET WITH GUARD



Code	Tipo   Type	A	A1	B	B1	C	D	E
5TR0185	7/7	267	167	245	155	265	240	340
5TR0187	9/	320	220	300	210	320	296	420
5TR0188	10/	357	257	330	240	350	326	460
5TR0183	12/	420	320	380	290	400	376	530

Dimensioni in mm | Dimensions in mm

## SUPPORTI ANTIVIBRANTI | ANTI-VIBRATION SUPPORTS



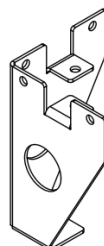
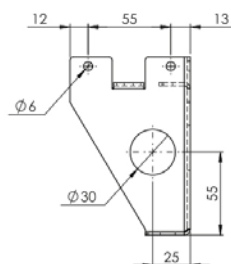
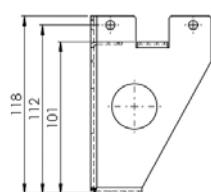
Code	Tipo   Type	ØA	B	C	D	Carico a compressione per 1 supporto (kg) Compressive load for 1 support (kg)
5SU1049	da   from 7/7 - a   to 12/12	20	15	15	M6	10 ÷ 20

Dimensioni in mm - Pesì indicativi | Dimensions in mm - Indicative weights

## 1ST0027 | PIEDE SUPPORTO A PAVIMENTO | FLOOR SUPPORT FEET

Da montare in alternativa ai piedi di supporto standard già montati.  
To be mounted in alternative to the support feet assembled as standard.

Kit composto da n°4 piedi  
Kit consisting of 4 feet



Code	Tipo   Type
1ST0027	da   from 7/7 - a   to 12/12

Dimensioni in mm | Dimensions in mm